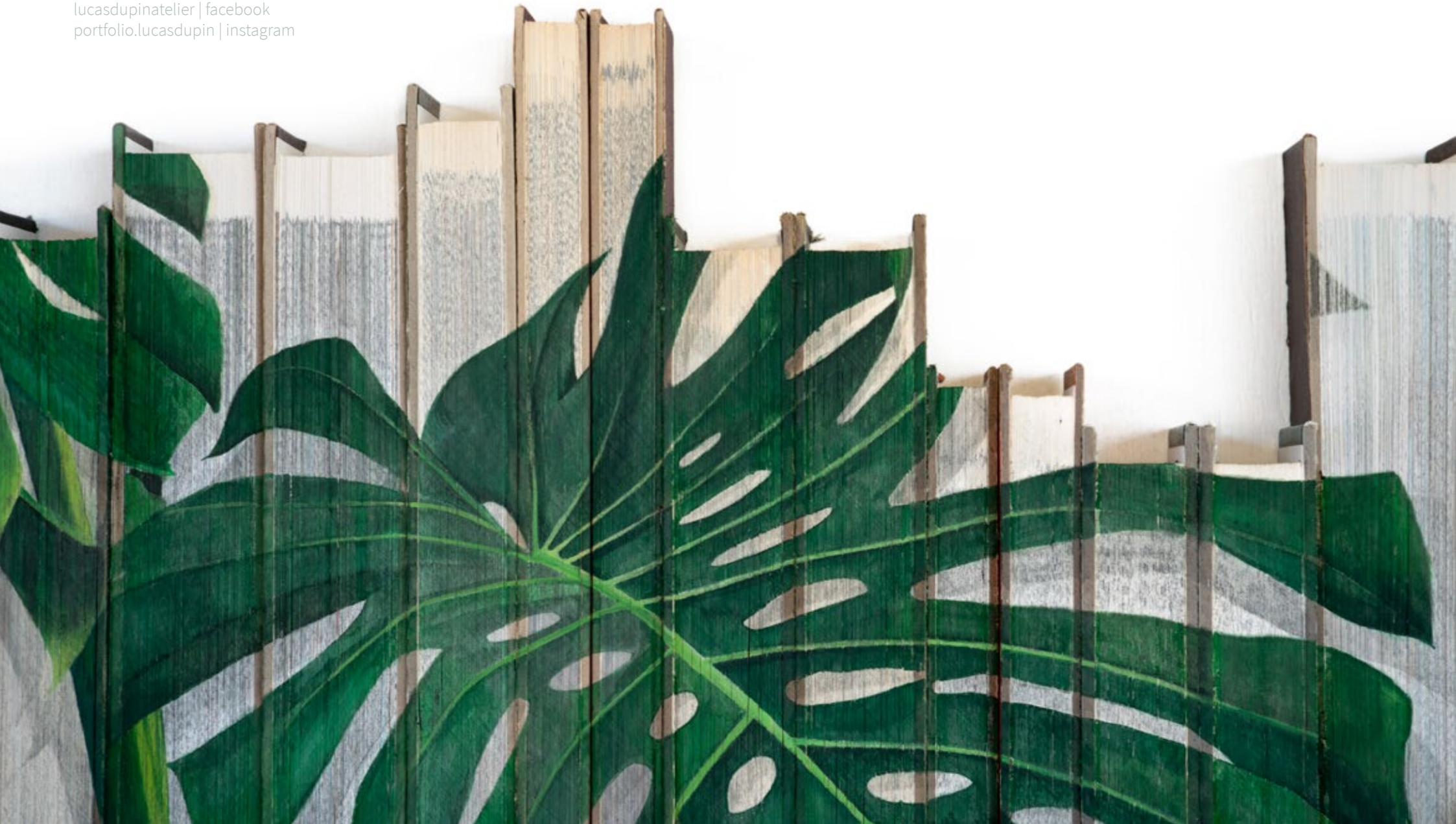


# Lucas Dupin [ trabalhos recentes ]

---

lucasdupinmelo@gmail.com  
+55 31 975 816 525 | whatsapp  
www.lucasdupin.com.br  
lucasdupinatelier | facebook  
portfolio.lucasdupin | instagram



## s/título: série 'Biblioteca por vir' | 2020

Na escultura s/título, uma estante com livros é replicada em ferro e concreto e cortada em segmentos articulados entre si que desdobram-se no espaço da praça. A escultura é complementada pelo crescimento gradual da vegetação plantada juntamente a esta.

s/título 'série biblioteca por vir'  
concreto, ferro e plantas  
500 x 210 x 5 cm (aberta)  
100 x 210 x 25 cm (fechada)  
500 kg (aprox.)  
Ed. 3 + 1 P.A.





Exposição 'Sentar, ler e escrever' | 2020  
Vistas da escultura instalada na Praça Adolpho Bloch | São Paulo [ Brazil ]





## Série 'Biblioteca por vir' | 2019

Enciclopédias antigas cortadas são montadas juntas, de modo que cada prateleira se torne suporte para pinturas feitas principalmente com aquarela e pólvora.





Lucas Dupin | Biblioteca por vir #11 | aquarela e pólvora sobre livros cortados | 100 x 35 x 5 cm | 2020



Lucas Dupin | Biblioteca por vir #010 | aquarela e pólvora sobre livros cortados | 100 x 80 x 5 cm | 2020



Lucas Dupin | Biblioteca por vir #12 | aquarela e pólvora sobre livros cortados | 100 x 35 x 5 cm | 2020



Lucas Dupin | Biblioteca por vir #13 | aquarela e pólvora sobre livros cortados | 100 x 35 x 5 cm | 2020

**Biblioteca por vir #5**

Aquarela e pólvora sobre livros cortados

100 x 210 cm

2019





A parte pelo todo | 2019  
Galeria Periscópio | Belo Horizonte [ Brazil ]  
Vistas da exposição [exhibition views]

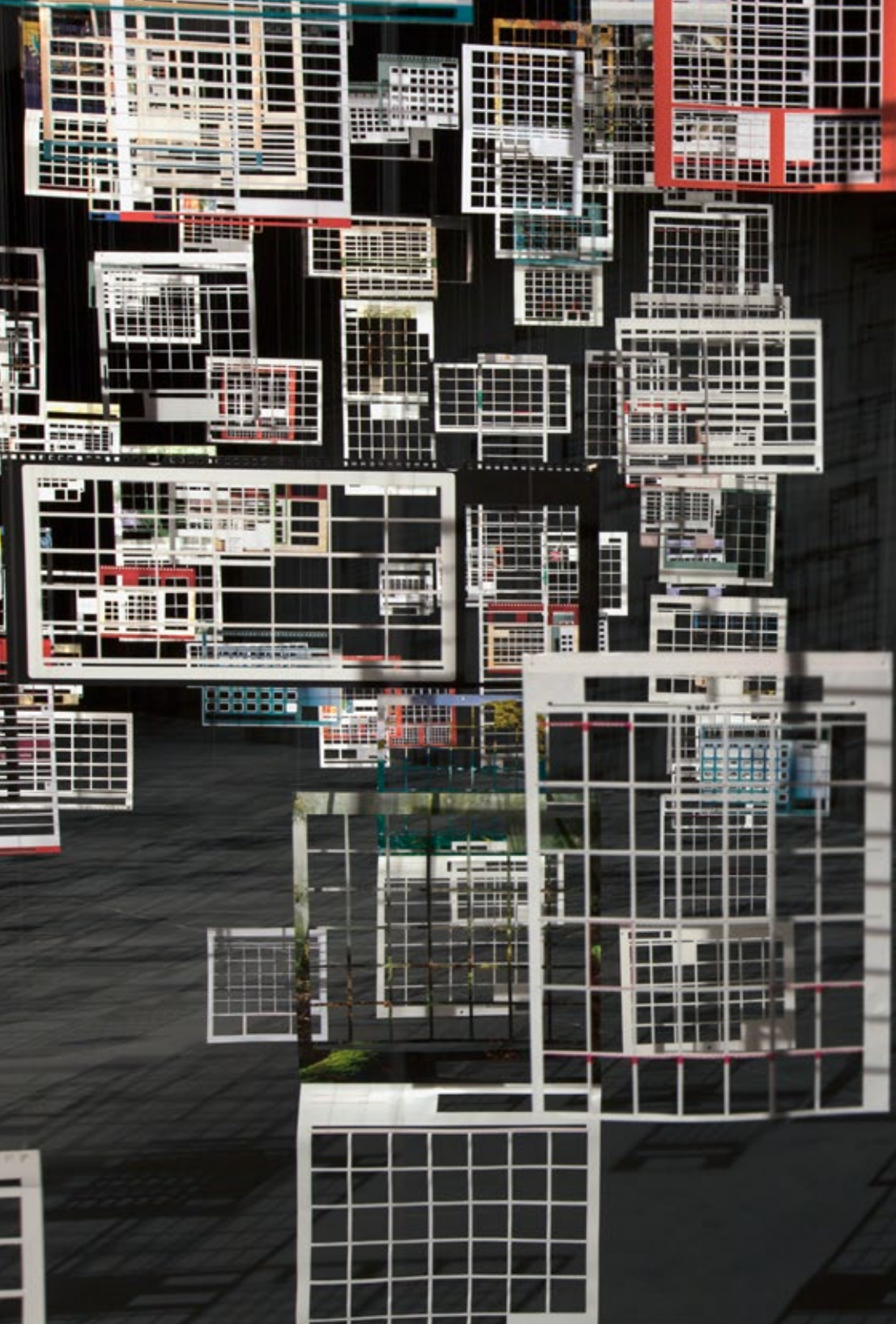


## s/título | 2019

Instalação com livros fatiados colados uns aos outros. Os conjuntos são dispostos diretamente no chão, assumindo formas orgânicas e variáveis a partir de um objeto comum.



s/título | 2019  
Pivô - São Paulo  
Vista da instalação no atelier aberto [exhibition views]



## Tempo-revés | 2014 - 2017

Etapa central de uma resiliente consideração sobre a passagem do tempo, a instalação “Tempo-revés” é composta de 32 calendários de papel, um para cada ano da vida do artista. Com base na investigação das características gráficas dos calendários coletados, o artista recorta ordenadamente e minuciosamente todas as referências temporais desses objetos, tais como anos, meses e dias.

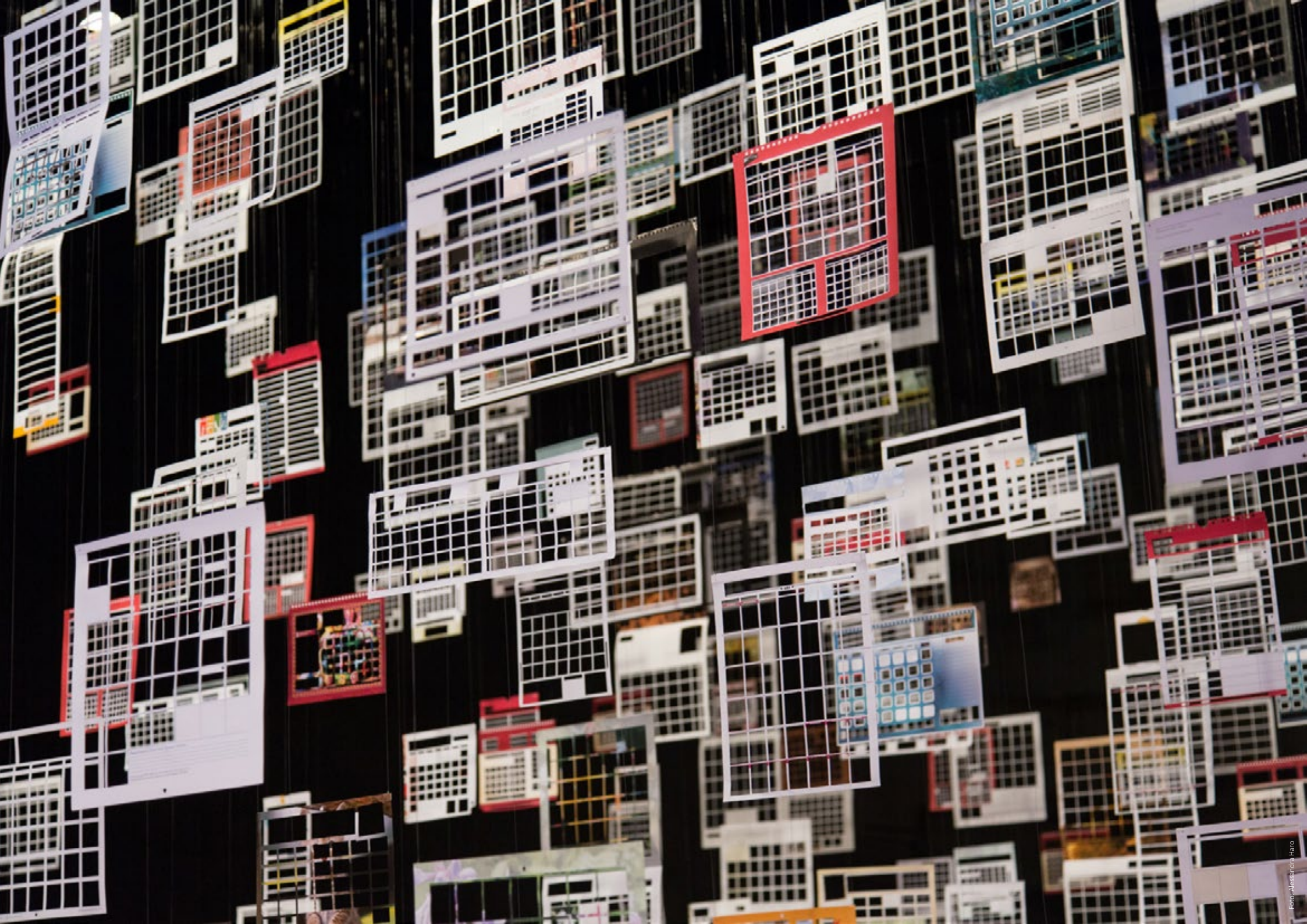
A supressão de todos esses elementos inicialmente alude, num primeiro momento, a uma modulação quantitativa dessa passagem, na qual dias e recortes se somam sem diferenciação. É também nessa supressão que eventos marcantes, dias comemorativos e aniversários desaparecem, ressaltando uma memória esvaziada sobreposta pela consciência do tempo que passa. Em Tempo-Revés, cada uma das centenas de páginas suspensas torna-se simultaneamente uma janela e um obstáculo para o olhar. Sobre o chão, repousam todas as partes removidas e, na imaginação do espectador, reconta-se o tempo despendido para cortá-las. A obra é parte de uma série que também inclui uma performance documentada através de vídeos e fotografias.

Além disso, a própria instalação cresce a cada ano, uma vez que a quantidade de calendários remete à idade do artista.

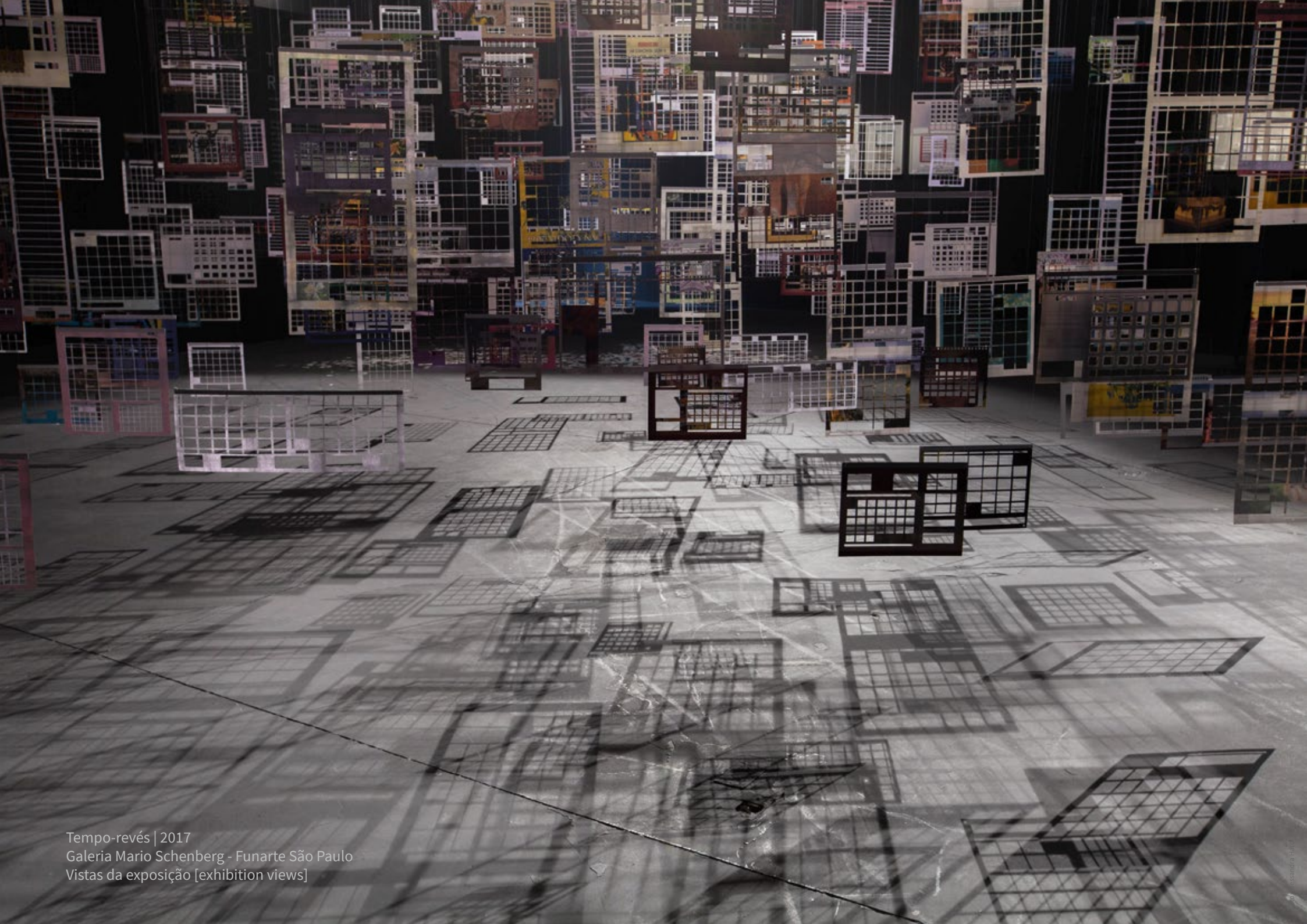
*(Excerto do texto escrito pela equipe curatorial do Instituto Tomie Ohtake para o catálogo da exposição “Quando nós estamos? O tempo e o Prêmio EDP nas artes.”)*



Tempo-revés | 2017  
Galeria Mario Schenberg - Funarte São Paulo  
Vistas da exposição [exhibition views]







Tempo-revés | 2017  
Galeria Mario Schenberg - Funarte São Paulo  
Vistas da exposição [exhibition views]



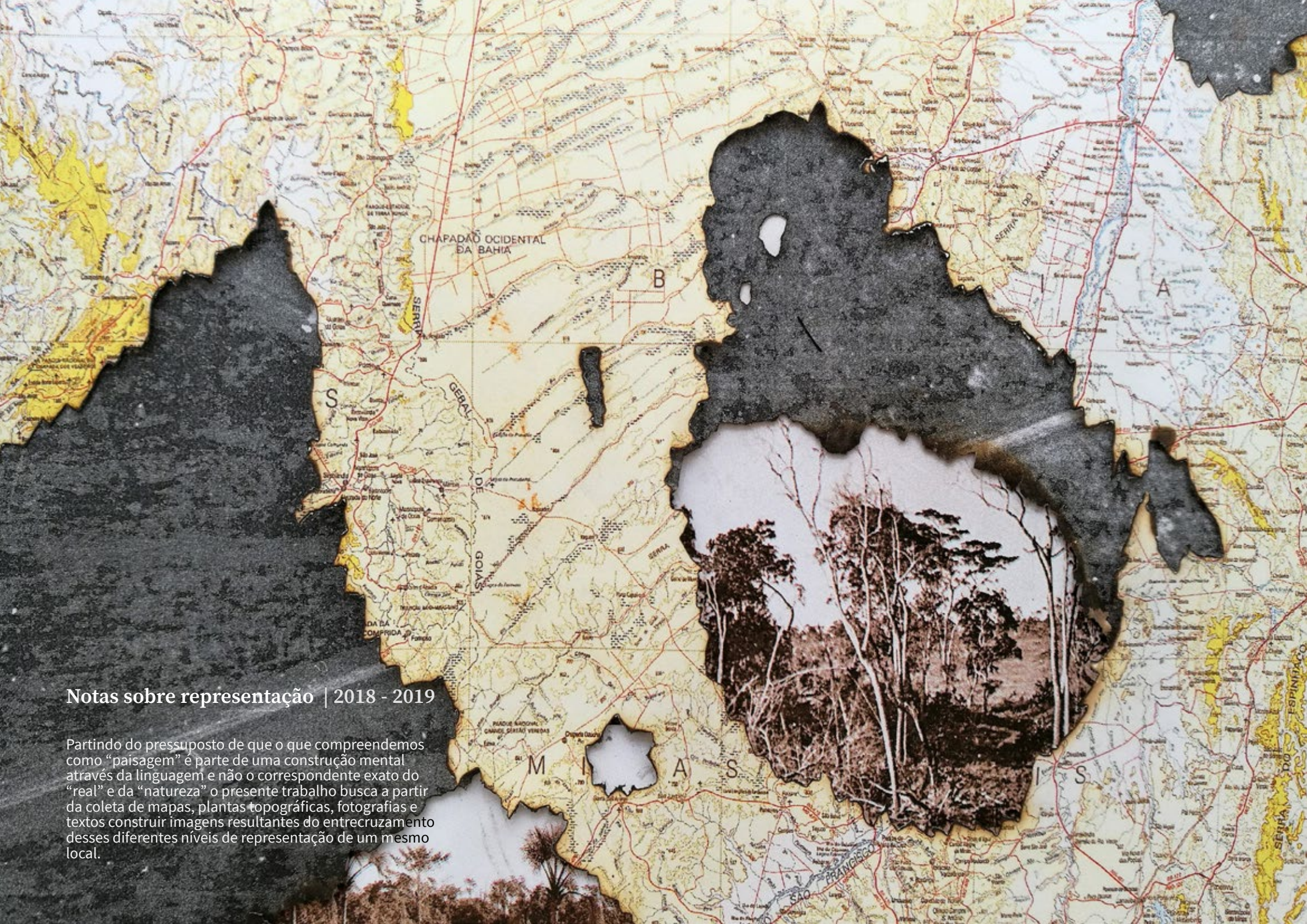


## Série 'Tempo-revés': caixas | 2014

Cada caixa contém um calendário de papel cortado em que todas as referências temporais foram recortadas e repousam na base da caixa.

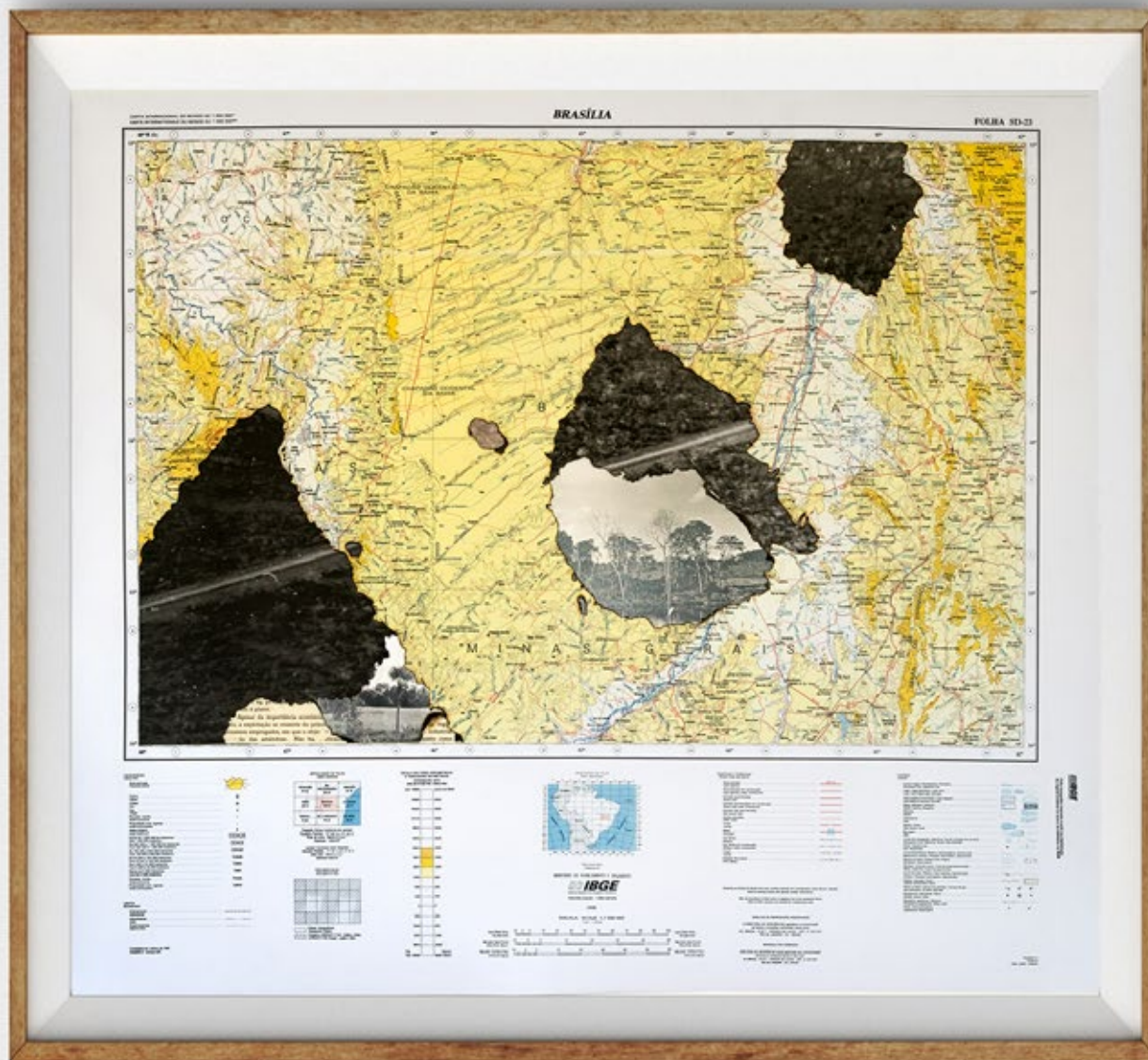


Lucas Dupin | Tempo-revés: caixas | Calendário comercial cortado | dimensões variáveis | 2014



## Notas sobre representação | 2018 - 2019

Partindo do pressuposto de que o que compreendemos como “paisagem” é parte de uma construção mental através da linguagem e não o correspondente exato do “real” e da “natureza” o presente trabalho busca a partir da coleta de mapas, plantas topográficas, fotografias e textos construir imagens resultantes do entrecruzamento desses diferentes níveis de representação de um mesmo local.



### Notas sobre representação #1

Colagem e queima de fotografias  
mapas e livros impressos

76 x 86 cm

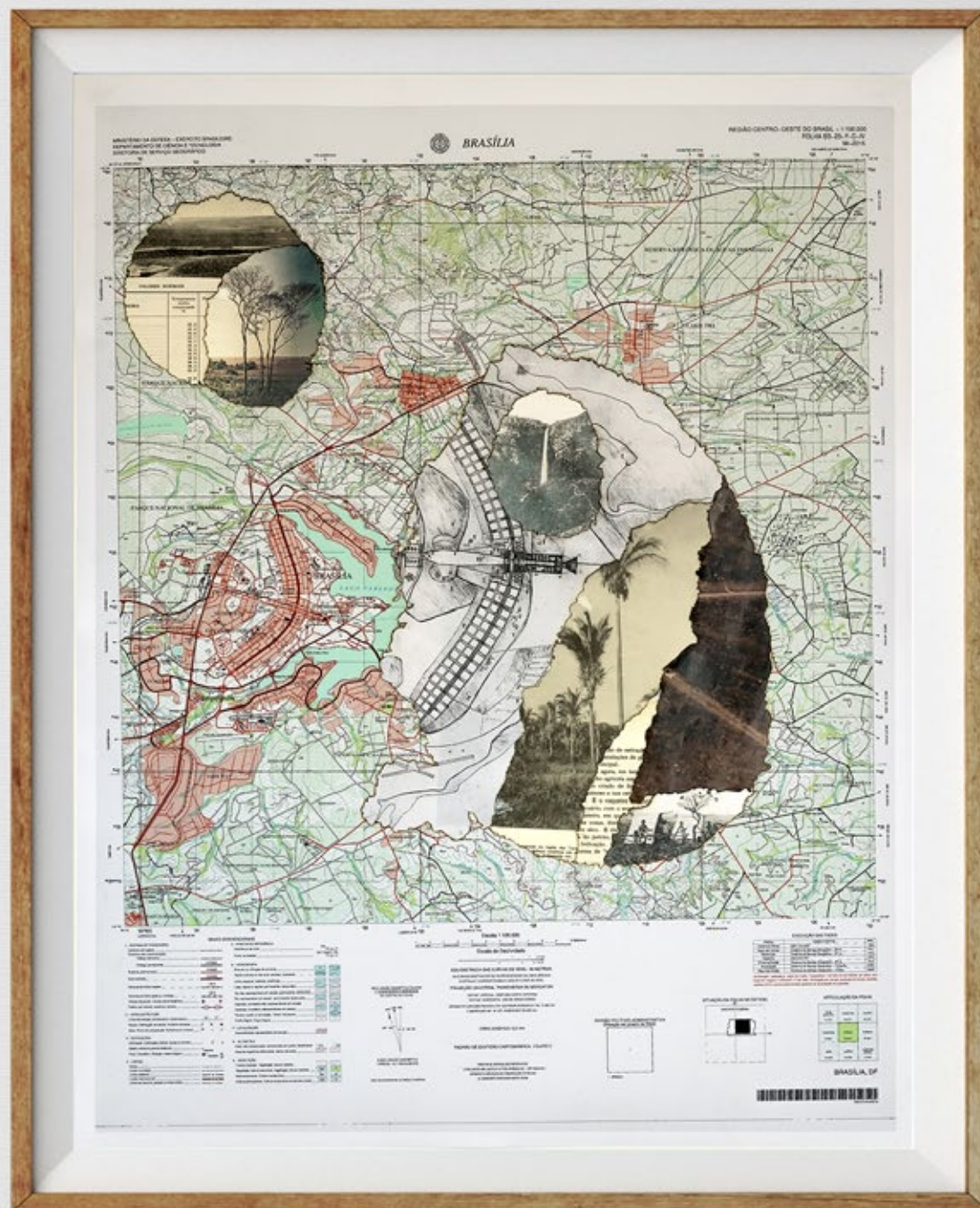
2019

## Notas sobre representação #2

Colagem e queima de fotografias,  
mapas e livros impressos.

76 x 88 cm

2019





**s/título 'série estalinhos' | 2019**

Uma aquarela de grandes dimensões é feita a partir da observação de pequenos "estalinhos" estourados comumente encontrados em festas infantis.



s/título (estalinho #008)  
Aquarela sobre papel Arches 850 grs  
70 x 90 cm [emoldurada]  
2020



(estalinho #003 | 2019)



(estalinho #019 | 2019)



s/título (estalinho #024) | Aquarela sobre papel Arches 850 grs | 70 x 90 cm [emoldurada] | 2020



s/título (estalinho #011) | Aquarela sobre papel Arches 850 grs | 70 x 90 cm [emoldurada] | 2021

## Série 'bitucas' | 2010 - 2020

Série de aquarelas a partir de bitucas de cigarro coletadas na rua expostas acondicionadas em sacos zip-loc formando uma longa linha.





'Bituca' #67 | Aquarela e saco zip-lock | 8 x 14 cm | 2018



Bitucas #86 | Aquarela e saco zip-lock | 8 x 14 cm | 2018



## Paratextos: 'Feira hippie' - Belo Horizonte | 2016

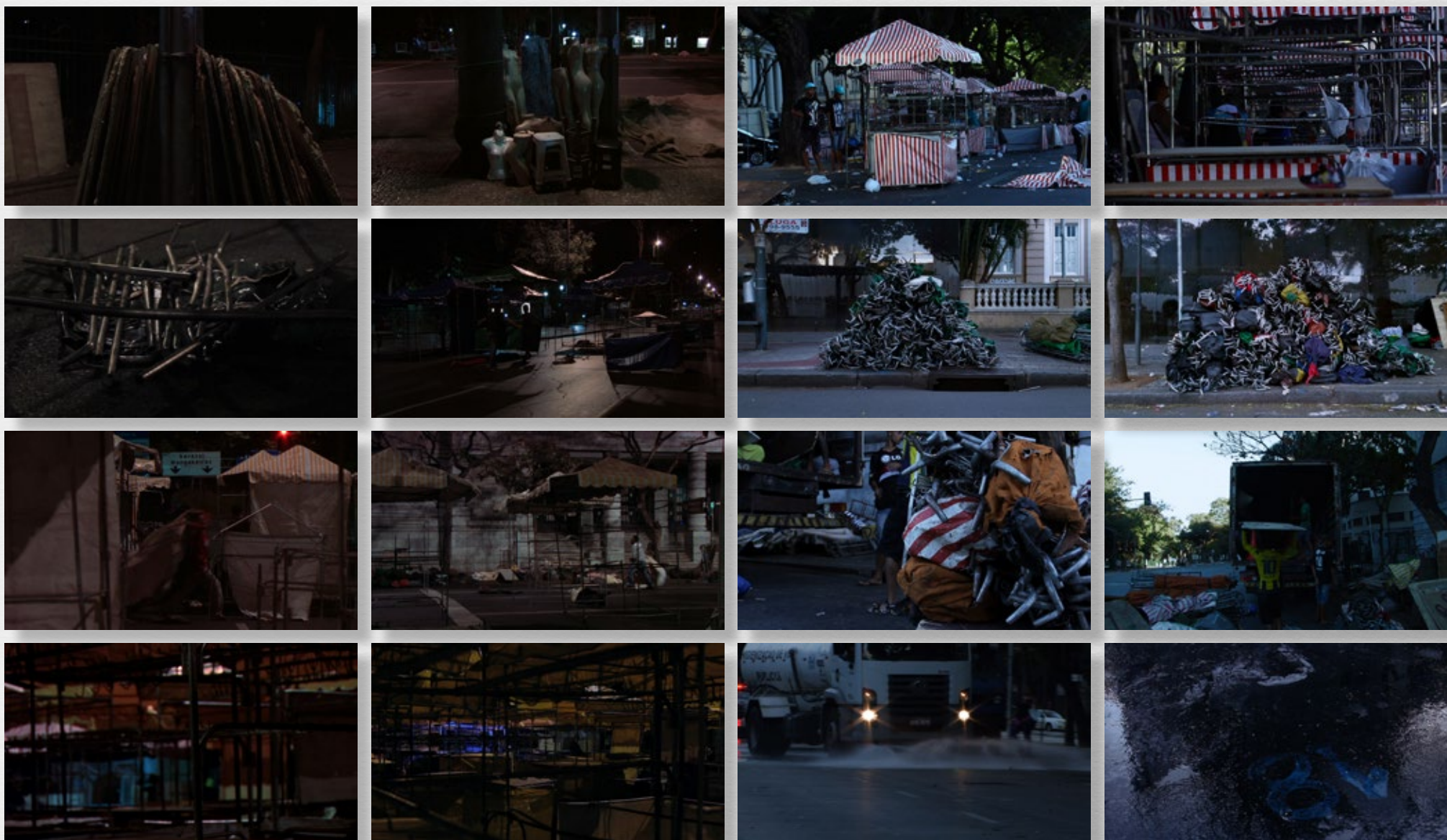
Trabalho realizado a partir de uma pesquisa na tradicional feira dominical de Belo Horizonte e uma das maiores feiras a céu aberto da América Latina, a Feira Hippie. O primeiro resultado dessa pesquisa foi uma vídeo-instalação composta por uma grande barraca construída com fragmentos de todos os 12 setores da feira que ao mesmo tempo é suporte para um vídeo, no qual o processo de montagem e desmontagem da feira é tema central. Este foi o primeiro resultado de uma pesquisa iniciada durante a Residência Artística do 6º Bolsa Pampulha.



Paratextos | 2016  
Museu de Arte da Pampulha - Belo Horizonte [ Pampulha Art Museum ]  
Vistas da exposição [exhibition views]



Paratextos | 2016 | Museu de Arte da Pampulha | Vistas da exposição [exhibition views]



**Paratextos: feira Hippie**

Duração: 12'

Resolução: 1920 x 1080p

Áudio: stereo

2016

LINK PARA O VIDEO EM BAIXA RESOLUÇÃO: <https://vimeo.com/188588255>



Série equivalências: pedra/carne | 2017

Pequenas ações de troca de tradicionais calçadas portuguesas são realizadas em espaços públicos a fim de problematizar o passado colonial violento ao qual elas remetem.



Série equivalências: pedra/carne  
[equivalences series: stone/meat]  
Impressão Fine art sob papel de algodão  
120 x 160 cm [ políptico ]  
40 x 60 cm [ cada/ each ]  
ED. 3 + 1 P.A.  
2017



### Série equivalências: pedra/ouro | 2017

Pequenas ações de troca de tradicionais calçadas portuguesas são realizadas em espaços públicos a fim de problematizar o passado colonial violento ao qual elas remetem.

Série equivalências: pedra/ouro  
[equivalences series: stone/gold]  
Impressão Fine art sob papel de algodão  
240 x 80 cm [ políptico ]  
40 x 60 cm [ cada/ each ]  
ED. 3 + 1 P.A.  
2017





## S/título “pedagogia” | 2017

Performance realizada na Praça do Patriarca no centro de São Paulo em que a ação de alimentar os pombos é confrontada repetidas vezes com a de estourar uma bomba.





s/título "Pedagogia"

Duração: 9' (em loop)

Resolução: Full HD (1920x1080 px)

Audio Stereo

2017

LINK PARA O VIDEO EM BAIXA RESOLUÇÃO: <https://vimeo.com/266964747>

## Jardins suspensos | 2015 - 2018

Instalação composta por fragmentos de calçadas portuguesas suspensas no espaço expositivo em diferentes alturas por fios de nylon. Cada peça pendurada é plantada com espécies de plantas e musgos comumente encontrados no meio desse mesmo tipo de pavimento.





Exposição 'Rés do chão' | 2018  
Galeria Lume | São Paulo  
Vistas da exposição [ exhibition views ]



Exposição 'Réis do chão' | 2018  
Galeria Lume | São Paulo  
Vistas da exposição [ exhibition views ]

## Contato

lucasdupinmelo@gmail.com  
+55 31 975 816 525 | whatsapp  
www.lucasdupin.com.br  
lucasdupinatelier | facebook  
portfolio.lucasdupin | instagram